

## SEINÄKAAPIT MY

Merianto Medical -sairaalalalustesarja perustuu ISO-moduulijärjestelmään, jossa käytetään 600 x 400 mm ja 400 x 300 mm koreja ja kaappien mitat perustuvat moduulijärjestelmän mittoihin. Seinäkaapit MY on suunniteltu 600 mm ja 400 mm ja 300 mm leveälle korille. Kaapin sisäpuoli on mahdollista koota halutusti käyttämällä ISO-moduulijärjestelmän koreja ja hyllyjä.



Lääkekaapit on valmistettu laadukkaasta melamiinista. Kaapin ulkosivu voi olla avoin tai suljettu. Ovet avautuvat 220°.

Ulkosivuvaihtoehdot ovat:

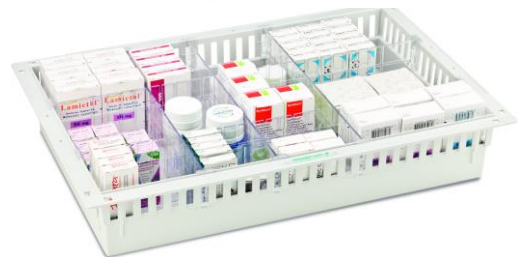
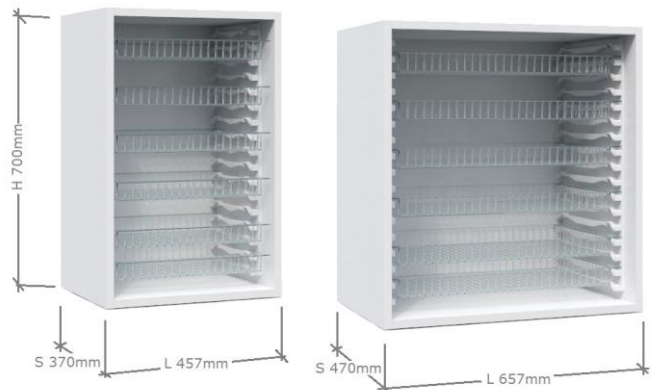


Vakiovalikoimassa voi valita viidestä eri viimeistelyvaihtoehdosta



- Kaapin sisäpuoli on mahdollista koota tarpeen mukaisesti käyttämällä ISO-järjestelmän koreja ja hyllyjä
- Korien kantavuus enintään 20 kg
- Kaikki ulkosivutyypit ovat lukittavia. Lukot voi sarjoittaa halutusti niin, että ne sopivat yhteen muiden saman huoneen, kerroksen tms. vyöhykkeen kaappien kanssa. Perusvalikoimassa on mekaaninen kalustelukko, mahdollista valita myös sähköinen koodilukko tai sirukortillinen lukko.
- Omissa silikonimagneetit, jotka takaavat hiljaisen sulkeutumisen.
- Kaappeihin on mahdollista asentaa vinokatto, joka auttaa välttämään lian kertymistä kaapin päälle.
- Kaapeissa käytettäville ISO-koreille on olemassa paljon erilaisia lisävarusteita, väljakajia, kylttitelineitä jne., jotka luovat järjestystä ja säästävät tilaa.

Kaappien mitat ovat seuraavat:



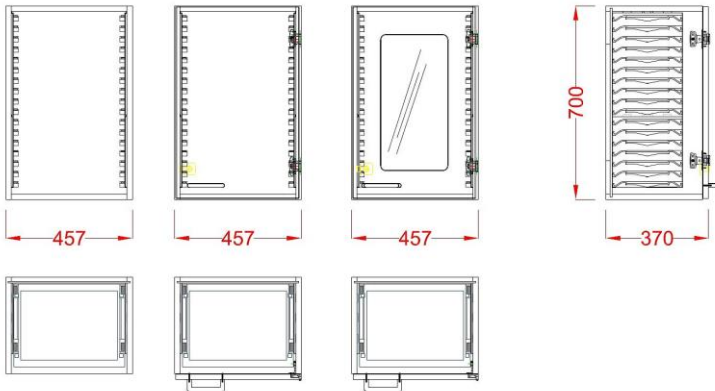
SEINÄKAAPPIEN M-Y MITAT

Kaapit on tarkoitettu 400 X 600mm ja L400 x 300mm koreille

**M-Y4**

**M-Y4-U**

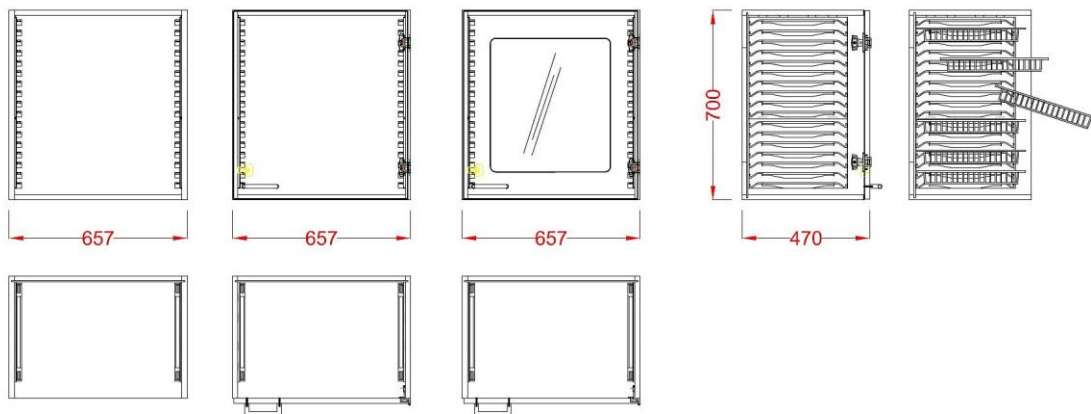
**M-Y4-U-KL**



**M-Y6**

**M-Y6-U**

**M-Y6-U-KL**



**M-Y6-US**

**M-Y6-R**

